



کیان پرداز هوشمند

Phone:

+98-21 88 50 54 83

Fax:

+98-21 88 54 49 43

E-mail:

Info@kian-ph.com

Web:

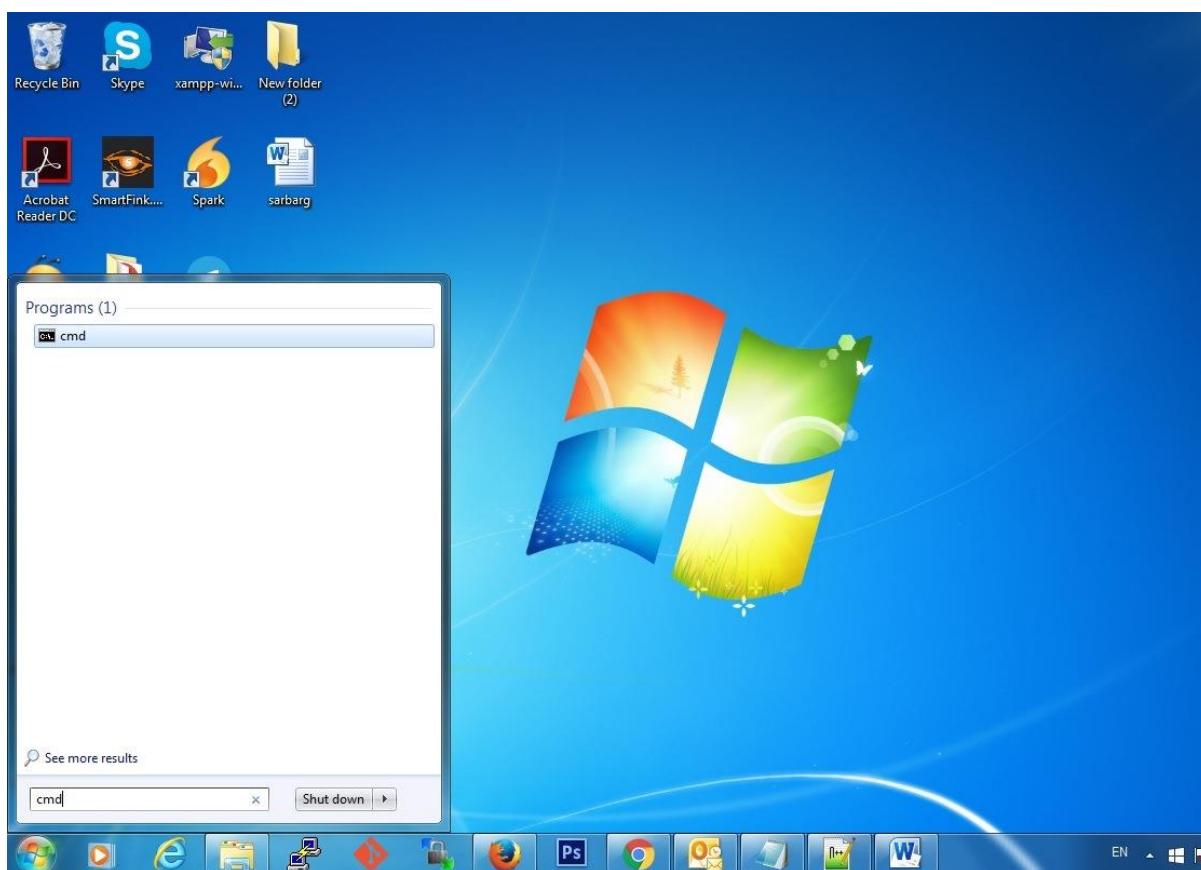
http://www.kian-ph.com

Address:

#3, No 52, Barazandeh, North
Sohrevardi, Seyed Khandan, Tehran, IRAN

"آموزش نحوه ی پینگ گرفتن از یک دامنه"

پینگ یک دستور شبکه‌ای است برای آزمایش میزان دسترسی پذیری یک میزبان، و می‌تواند زمان رفت و برگشت برای بسته‌های فرستاده شده از مبداء تا رایانه مقصد را محاسبه کند.
روی منوی استارت کلیک کنید و در کادر جستجو کلمه cmd را تایپ کنید.



پس از آن بر روی cmd کلیک کرده تا وارد آن شوید بدین ترتیب پنجره داس یا CMD ظاهر می‌شود. حال می‌توانید با استفاده از دستور زیر، سایت یا یک آی پی را پینگ بگیرید.

```
ping kian-ph.com -t
```

توجه داشته باشید بین ping و نام سایت باید یک فاصله باشد. به عکس فوق توجه نمایید:



کیان پرداز هوشمند

Phone:

+98-21 88 50 54 83

Fax:

+98-21 88 54 49 43

E-mail:

Info@kian-ph.com

Web:

http://www.kian-ph.com

Address:

#3, No 52, Barazandeh, North
Sohrevardi, Seyed Khandan, Tehran, IRAN

```
C:\Windows\system32\cmd.exe
Microsoft Windows [Version 6.1.7601]
Copyright (c) 2009 Microsoft Corporation. All rights reserved.

C:\Users\user13>ping kian-ph.com -t_
```

پس از آن کلید Enter را فشار دهید.

```
C:\Windows\system32\cmd.exe - ping kian-ph.com -t
Microsoft Windows [Version 6.1.7601]
Copyright (c) 2009 Microsoft Corporation. All rights reserved.

C:\Users\user13>ping kian-ph.com -t

Pinging kian-ph.com [173.254.28.48] with 32 bytes of data:
Reply from 173.254.28.48: bytes=32 time=275ms TTL=47
Reply from 173.254.28.48: bytes=32 time=264ms TTL=47
Reply from 173.254.28.48: bytes=32 time=263ms TTL=47
Reply from 173.254.28.48: bytes=32 time=294ms TTL=47
Reply from 173.254.28.48: bytes=32 time=293ms TTL=47
Reply from 173.254.28.48: bytes=32 time=280ms TTL=47
Reply from 173.254.28.48: bytes=32 time=255ms TTL=47
```

به عنوان مثال آی پی سایت کیان مطابق شکل زیر می باشد:





کیان پرداز هوشمند

Phone:

+98-21 88 50 54 83

Fax:

+98-21 88 54 49 43

E-mail:

Info@kian-ph.com

Web:

http://www.kian-ph.com

Address:

#3, No 52, Barazandeh, North
Sohrevardi, Seyed Khandan, Tehran, IRAN

```
C:\Windows\system32\cmd.exe
Microsoft Windows [Version 6.1.7601]
Copyright (c) 2009 Microsoft Corporation. All rights reserved.

C:\Users\user13>ping kian-ph.com

Pinging kian-ph.com [173.254.28.48] with 32 bytes of data:
Reply from 173.254.28.48: bytes=32 time=263ms TTL=47
Reply from 173.254.28.48: bytes=32 time=260ms TTL=47
Reply from 173.254.28.48: bytes=32 time=258ms TTL=47
Reply from 173.254.28.48: bytes=32 time=264ms TTL=47

Ping statistics for 173.254.28.48
    Packets: Sent = 4, received = 4, Lost = 0 (0% loss),
    Approximate round trip times in milli-seconds:
        Minimum = 258ms, Maximum = 264ms, Average = 261ms

C:\Users\user13>
```

در صورتی که با پیغامی مطابق با شکل زیر رو به رو شدید بدین معنی است که مشکل اتصال به هاست وجود دارد.

```
C:\Windows\system32\cmd.exe
Microsoft Windows [Version 6.1.7601]
Copyright (c) 2009 Microsoft Corporation. All rights reserved.

C:\Users\user13>ping kian-ph.com -t
Ping request could not find host kian-ph.com. Please check the name and try again.

C:\Users\user13>_
```